

SAFETY FIELD LAB

TWENTE SAFETY CAMPUS

NIEUW

BRANDONDERZOEKSGEBOUW

Veiligheidstesten nog realistischer

NIEUW BRANDONDERZOEKSGEBOUW

Onderzoek naar brand kan levens redden. Kennis van brandgedrag en brandverloop is dus essentieel. De tijd dat een brand uitsluitend gesimuleerd werd in een container, ligt ver achter ons. Momenteel vrijrijst op het terrein van de Twente Safety Campus een volledig nieuw brandonderzoeksgebouw.

Dit gebouw wordt in september in gebruik genomen en is naast diverse meetinstrumenten uitgerust met een uitgebreide sprinklerinstallatie die we op uiteenlopende manieren in kunnen zetten. In het brand- onderzoeksgebouw is er voldoende ruimte om diverse producten te testen op het gebied van brandveiligheid, maar ook de brandwerendheid van producten in een realistische omgeving of zelfs een volledig gevelelement.

Het gebouw voldoet aan de maatvoering van de huidige bouw zoals gesteld in de bouwregelgeving en biedt hiermee de mogelijkheid om een deel of ruimte exact 'na te bouwen' om nog realistischer te testen.

Meer informatie over brandgedrag

Het nieuwe brandonderzoeksgebouw is voorzien van tal van geavanceerde technieken, waardoor we nog uitgebreider en specifieker kunnen testen. Voor onderzoek geldt: meten is weten. De meetapparatuur (o.a. temperatuur- / CO- / stralingssensoren) geven u

waardevolle informatie over bijvoorbeeld brandgedrag, de oorzaak van de brand en de brandontwikkeling. In het nieuwe brand - onderzoeksgebouw leiden we - in samenwerking met Troned - bovendien brandonderzoekers, politie (Forensisch Onderzoek), brandweer en verzekeringsmaatschappijen op.

Oefenen in het 'Huis van de toekomst'

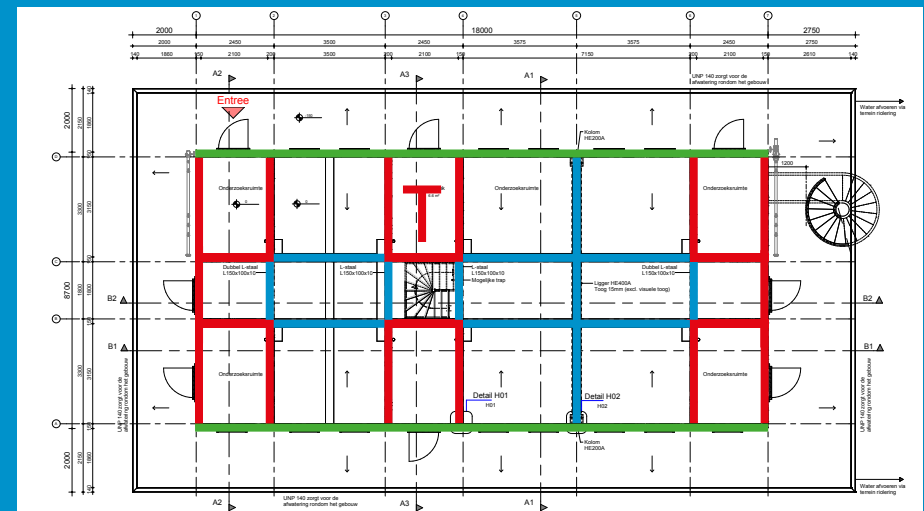
Het brandonderzoeksgebouw biedt naast de testfaciliteiten tevens een unieke omgeving voor de brandweer om te oefenen. Het gebouw kan mede door de aanwezigheid van werkende installaties (o.a. sprinkler, zonnepanelen, oplaadvoorziening voor elektrische auto's) ingezet worden voor maatwerk oefeningen in het kader van Veilig Repressief Optreden.



Ruimtes flexibel in te richten

Het brandonderzoeksgebouw is opgebouwd uit een begane grond en een eerste verdieping. Met uitzondering van enkele constructieve wanden is het gebouw zeer flexibel en vrij in te delen, zo is het bijvoorbeeld op te delen in drie afzonderlijke woningen of een verzorgingstehuis met meerdere kamers. Op de plattegronden ziet

u hoe het gebouw is ingedeeld. De blauwe lijnen laten zien waar de wanden geplaatst kunnen worden. De gevels aan de lange zijde van het gebouw zijn te verwijderen. Hierdoor ontstaat de mogelijkheid om de gevels naar uw wens te plaatsen en hier testen uit te voeren. Dit is weergegeven door de groene lijnen op de tekening.



Technische ruimte & sprinklersysteem

In de technische ruimte (T) worden alle meetgegevens verzameld. Naast het vastleggen van de experimenten door camera's, zal er diverse data vastgelegd worden door de aanwezige sensoren op het gebied van o.a. temperatuur, warmtestraling, zuurstof- en koolmonoxidepercentage. Door de flexibiliteit van het gebouw zijn er ten aanzien van de toepassing van de

meetinstrumenten geen beperkingen. Daarnaast is het gehele gebouw uitgerust met een sprinklersysteem van Aqua+, een sprinklersysteembedrijf uit Goor. Afhankelijk van soort test en omvang kan een sprinklergroep met bijpassende sprinklerkoppen ingeschakeld worden. Door de aanwezigheid van speciale watergoten kan tevens het waterverbruik gemeten worden.

WIJ MAKEN GRAAG KENNIS

Veiligheid verbeteren doen we samen: uw veiligheidstest wordt op maat voorbereid. Na een uitvoerig intakegesprek gaan we direct aan de slag. Onze deskundigen organiseren samen met u de veiligheidstest. Waar nodig schakelen we de hulp of professionele ondersteuning in van onze partners. Bijvoorbeeld ROC-Twente, Saxion Hogeschool of Universiteit Twente.

Benieuwd of uw product klaar is voor de eindgebruiker? Een reality check op het

door u ontwikkelde brandvertragende isolatiemateriaal? In de praktijk een ontvluchtingssysteem voor dieren testen? Experimenteren met dronetechnologie? Zoekt u een partner voor het (door) ontwikkelen van innovaties op het gebied van veiligheid? Al deze uitdagingen komen samen in het Safety Field Lab. We *maken* graag *kennis* in de praktijk!

Neem vrijblijvend contact met ons op via info@safetyfieldlab.nl.

Safety Field Lab is onderdeel van Twente Safety Campus.

TWENTE SAFETY CAMPUS

www.twentesafetycampus.nl

Oude vliegveldstraat
Enschede
088 256 8201
info@safetyfieldlab.nl
www.safetyfieldlab.nl

